

## 最终评分

一头母牛的最终评分是建立在5项主要体型分类或部位的基础上，包括前躯和容积、乳用强壮度、尻部、肢蹄和乳房。体型鉴定员给每一部位用1-100的数字打分。打分的根据是每头母牛的每个部位表现的满意度与理想型模型做比较。最终评分是以下5项分类评分的加权总计：

<b>母牛</b>		<b>公牛</b>	
前肩和容积	20%	前肩和容积	40%
乳用强壮度	20%	乳用强壮度	25%
尻部	5%	尻部	10%
肢蹄	15%	肢蹄	25%
乳房	40%		

在为每一分类部位打分时，体型鉴定员考虑诸如年龄、泌乳期数和所处泌乳阶段等因素。主要分类部位和最终得分以数字表示。这些数字的相关分类如下

最好 [E]	90-97 分	好 [G]	75-79 分
很好 [VG]	85-89 分	一般 [F]	65-74 分
好 + [GP]	80-84 分	差 [P]	50-64 分

## 主要分类部位的描述

### 前躯和体躯容积 **20%**

除去肢蹄、尻部的母牛骨架部分。要考虑的性状按重要性的顺序列出描述如下：：

**前躯**：体格健壮，前腿垂直分开呈矩形站立。肩胛骨和肘部紧贴胸壁。肩后部位丰满。

**胸部**：胸深、底宽，前肋骨呈拱状融入肩部。

**身躯**：长，深度和宽度充分，肋骨呈拱状向后弯曲延伸，协腹深。

**背/腰**：背部应平直健壮，腰部宽且健壮并几乎呈水平。

**髻甲**：高度包括腿骨的长度，整个身体结构的骨节长。髻甲和腰角十字部的高度应当。

**品种特征**：显示全面体型匀称。头部应具母性、清秀并稍有凹陷，口宽且鼻孔开张大，下颚健壮。

### 乳用强壮度 **20%**

乳用特征和强壮度的结合支持持续的生产和长寿性。主要考虑的是总体开张度和棱角，同时保持强壮度、胸宽、拱形前肋骨和不粗糙的骨质。体况应与奶牛所处的泌乳阶段适当。要考虑的性状按重要性的顺序列出描述如下：：

**肋骨**：之间分开较宽。肋骨宽、扁平、向后倾斜。

**胸宽**：宽，显示维持生命器官的容积。

**前肋骨的起拱点**：呈拱形良好，显示充实并向外延伸至肘部置。

**大腿**：瘦，呈向内曲线到扁平，从后面看分开宽。

**髻甲**：轮廓清晰，脊骨突出。

**颈**：长、瘦、均称地融入肩部；喉咙、垂皮和前胸清秀。

**皮肤**：薄、松弛、柔软。

### 尻部 **5%**

尻部整体应长、宽，髋关节位于中心以加强运动能力。要考虑的性状按重要性的顺序列出描述如下：：

**尻角度**：坐骨结节应比腰角骨骼稍微低些。

**尻宽度**：两个髋关节应分开宽，坐骨结节之间应有足够的宽度。

**阴门**：应几乎垂直，肛门不应凹陷。

**尾根**：应稍高于坐骨结节并端正地位于坐骨结节之间，质地不粗糙。

### 肢蹄 **15%**

评估的是蹄子和后肢。行走的姿势给与主要考虑。要考虑的性状按重要性的顺序列出描述如下：：

**后肢后视**：垂直、分开宽、呈矩形站立。

**行走能力**：蹄和后肢的运动姿态，包括步履的长度和方向。

**后肢侧视**：在飞节处的适度角度。

**蹄**：蹄角度陡、蹄踵深，蹄尖短、呈圆形且并拢。

**髋关节位置**：位于腰角和坐骨结节之间的中心点。

**飞节**：外观清晰，无粗糙和肿胀，灵活性充分。

**系部**：短、强健并具有一些灵活性。

当评估这个分类部位时，重点放在蹄子上比后肢稍微多些。

### 乳房 **40%**

评估乳房性状时，主要考虑的性状应与牛奶高产和生产寿命长有关。要考虑的性状按重要性的顺序列出描述如下：：

**乳房深度**：与飞节相关的中等深度，容积充足，离地面高。评估要考虑胎次和年龄。

**前乳房**：附着紧，长度适中，容积充足。

**后乳房**：宽、高，附着紧，从上到下宽度均匀，稍微呈圆形延至乳房底部。

**乳头分布**：垂直位于每一乳区底部，从侧面和后面看分布适当、垂直整齐。

**乳房韧带**：乳房明显分为两半是悬韧带强健的证据。

**乳头**：长圆形；大小均匀，长度和直径适中。

**乳房对称和质地**：侧视乳房底部应呈水平。乳区均匀对称，质地细腻、柔韧，挤奶后明显萎缩。

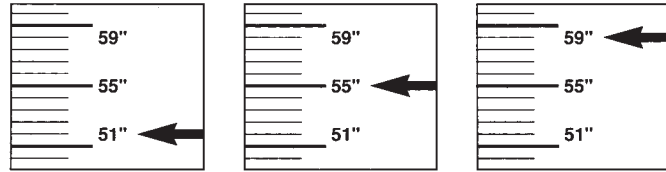


## 美国荷斯坦协会有限公司

1 Holstein Place, PO Box 808, Brattleboro, VT 05302-0808  
800.952.5200      www.holsteinusa.com

### 体高 - ST

主要性状



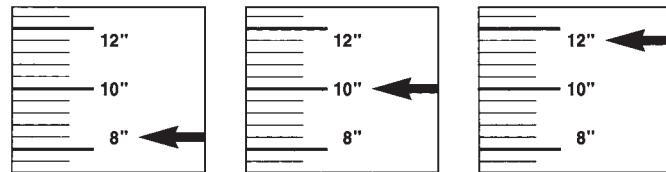
1-5分  
极矮

25分  
中等

45-50分  
极高

### 髻关节位置 - TH

次要性状



1-5分  
极高

25分  
中等

45-50分  
极低

从奶牛背线到髻关节的距离

### 前乳房附着 - FU

主要性状



1-5分  
极度松弛附着

25分  
中等强度附着

45-50分  
极度贴身附着

### 前乳头分布 - TP

主要性状



1-5分  
分布极宽于  
乳区两外侧

25分  
乳头位于  
乳区中部

45-50分  
乳头基部极度  
位于乳区内侧

### 强壮度 - SR

主要性状



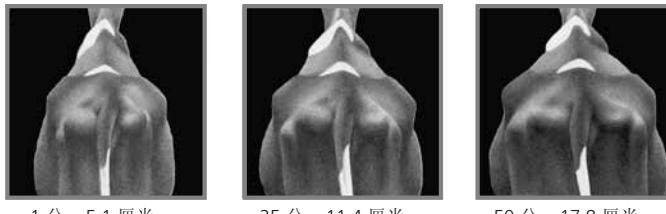
1-5分  
极窄和弱

25分  
中等

45-50分  
极强和宽

### 尻宽度 - RW

主要性状



1分 = 5.1 厘米  
极窄

25分 = 11.4 厘米  
中等宽度

50分 = 17.8 厘米  
极宽

### 后乳房高度 - UH

主要性状



1-5分  
极低

25分  
中等高度

45-50分  
极端高度

### 乳头长度 - TL

主要性状



1-5分  
3.2 厘米以上

25分  
5.7 厘米

45-50分  
8.3 厘米以上

### 体深 - BD

主要性状



1-5分  
极浅体躯

25分  
中等

45-50分  
极深体躯

### 后肢侧视 - LS

主要性状



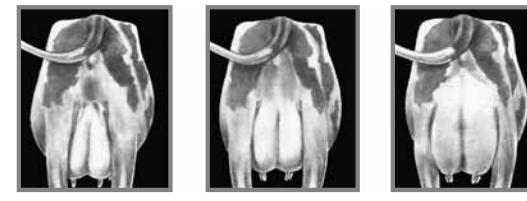
1-5分  
僵直

25分  
中等飞节弯曲度

45-50分  
极端弯曲

### 后乳房宽度 - UW

主要性状



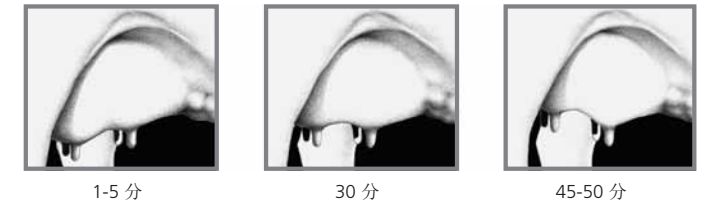
1-5分  
后乳房窄

25分  
中等宽度

45-50分  
后乳房极宽

### 乳房倾斜度 - UT

次要性状



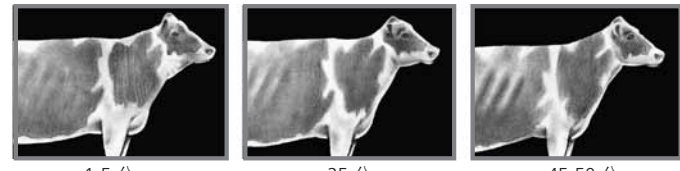
1-5分  
后乳区深

30分  
前后乳区水平

45-50分  
前乳区深

### 乳用特征 - DF

主要性状



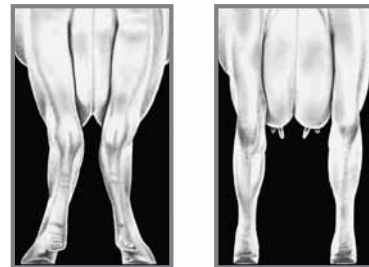
1-5分  
极度收紧

25分  
中等

45-50分  
极度开张

### 后肢后视 - RL

主要性状



1-5分  
严重外八字

45-50分  
无外八字

### 乳房韧带 - UC

主要性状



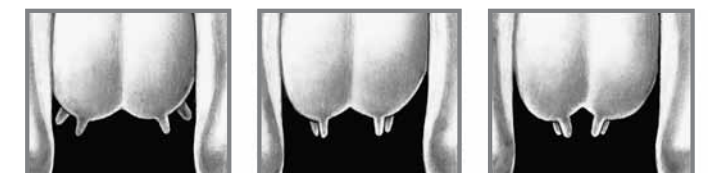
1-5分  
弱韧带

25分  
中等

45-50分  
极紧的韧带

### 后乳头分布 - RT

次要性状



1-5分  
分布极宽于  
乳区两外侧

25分  
乳头位于  
乳区中部

40-45分  
乳头基部极度  
位于乳区内侧

### 尻角度 - RA

主要性状



1-5分  
坐骨结节明显  
高于腰角

25分  
从腰角稍微向  
坐骨结节倾斜

45-50分  
从腰角极度向  
坐骨结节倾斜

### 蹄角度 - FA

主要性状



1-5分  
角度极低

25分  
中等角度

45-50分  
极陡角度

### 乳房深度 - UD

主要性状



1-5分  
乳房底部很深  
低于飞节很多

25分  
乳房底部  
高于飞节

45-50分  
乳房底部  
极度高于飞节

### 体况评分 - CS



1-10分

21-30分

41-50分